

ökologisch, da es sich um wiederverwendetes Holz handelt. Richtig, jeder Holzstufenbelag hat bereits eine lange Geschichte hinter sich und wurde schon einmal verwendet. Das Holz wird aus Abrissen gewonnen. Die Unregelmäßigkeiten der Maserung und Farbe sind gewollt. Sie verleihen dem Belag eine besondere, einzigartige Haptik. Erhältlich sind die Holzarten Wildahorn, Wildnussbaum und Wildeiche. Zusammen mit der Treppenkonstruktion entsteht eine Sym-

biose aus Vergangenheit und Gegenwart.

Wandseitig wird die Treppe mit Bolzen befestigt. Die Stufenbleche werden mit den viereckigen Enden der Bolzen verschweißt. An der Außenseite gibt es eine gesattelte Stahlwange. Daran wird das Geländer aus Flachstahl geschweißt. Auf der Oberseite wird der Handlauf aus Holz (rechteckig mit abgerundeten Ecken) mit dem Geländer verleimt. Schon ist die "base" fertig.

## Begehbare Glas Individualität und Transparenz

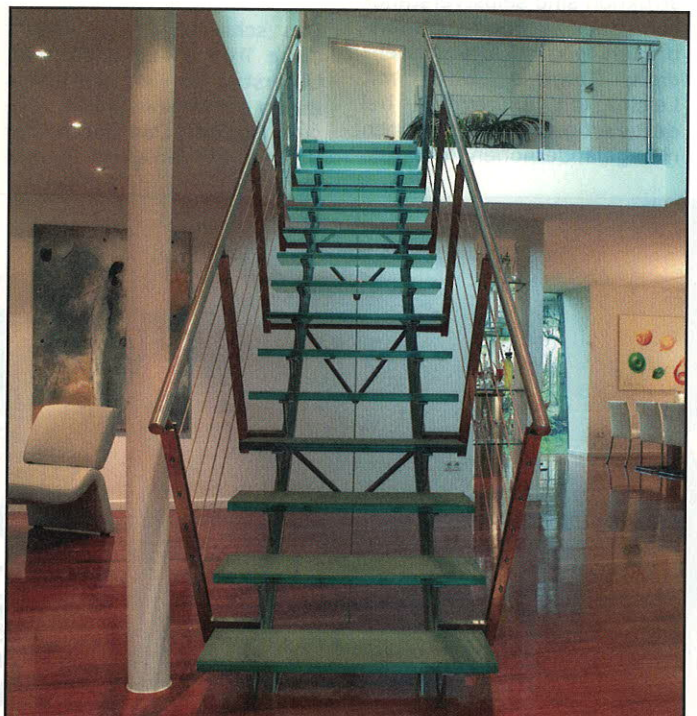
**Salach. "Nimm 60 Teile Sand, 180 Teile Asche aus Meerespflanzen, 5 Teile Kreide und Du erhältst Glas", so lautet das älteste noch vorhandene Glasrezept aus der Tontafelbibliothek des assyrischen Königs Ashurbanipal (668-626 v. Chr.). Dieses Rezept hat im wesentlichen bis heute Gültigkeit, jedoch müssen bei den vielfältigen Anforderungen, insbesondere als begehbare Glas bei Treppenanlagen, ein paar Dinge mehr beachtet werden.**

Begehbare Glas verleiht jeder Treppenanlage einen sehr exklusiven und individuellen Charakter. Der optische Reiz begründet sich vornehmlich auf dem Höchstmaß an Transparenz. Die Möglichkeiten in der Gestaltung der Form und Farbe über Folien und Siebdrucke erhöht die Flexibilität der architektonischen Anpassung oder ermöglicht die Kontrastsetzung zu bestehenden Elementen des Wohnraums. Externe Beleuchtungen, angelegte LED-Schienen und punktförmige LED-Einheiten in unterschiedlichster Form und Farbe sind beliebte kombinierbare Extras bei der Optimierung des Erscheinungsbilds. Jedoch hat diese Exklusivität nicht nur ihren Preis, sondern muss auch sorgfältig und fachmännisch unter Beachtung aller behördlichen Auflagen ausgeführt werden.

liche Zulassung. Diese beinhaltet nicht nur eine komplette statische Berechnung der Gläser und der Unterkonstruktion, sondern auch ausführliche Konstruktionszeichnungen, Herstellererklärungen des Glaslieferanten, Bruchversuche durch eine geeignete Materialprüfanstalt oder Technische Hochschule, praktische Überprüfung der Glasbefestigung und der Rutschhemmung und nicht zuletzt erhebliche Gebühren. Das meiste Geld kann der Bauherr allerdings damit sparen, dass er zur Ausführung eine erfahrene Partnerfirma wählt, die ihn ausführlich berät und auch die Abwicklung mit den zuständigen Ministerien, gegebenenfalls auch einen Bauteileversuch, durchführen kann. Meist kann in Zusammenarbeit mit diesen Fachfirmen, insbesondere im privaten Wohnbereich, auf große Teile des Zulassungsverfahrens verzichtet werden.

Nach wie vor besitzt eine individuelle Stahlkonstruktion mit begehbaren Verglasungen keine allgemeine bauaufsicht-

[www.metallart-gmbh.de](http://www.metallart-gmbh.de)



Moderne Treppenanlage von METALLART - Metallbau Schmid GmbH

### BIEGESERVICE WELLMANN

**NEU** Blechrundwalzen

CNC Dorn-, Ring- und Wendelbiegen

Rohr bis 60,3 mm Profil bis 80,0 mm

Edelstahlverarbeitung

[www.rohrbiege-arbeit.de](http://www.rohrbiege-arbeit.de)

Zum Drömling 2 · 39359 Mannhausen

Tel.: 039059 / 305 · Fax: 039059 / 4131